

# 第24回日本プライマリ・ケア連合学会 四国ブロック支部地方会 第31回四国地域医学研究会 合同学術集会の御案内

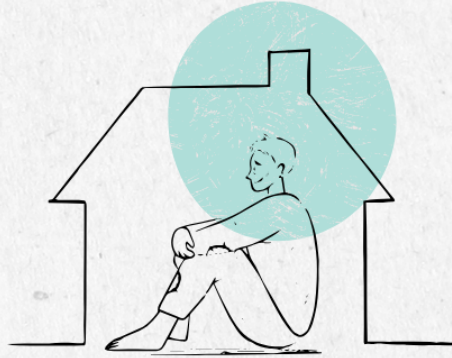
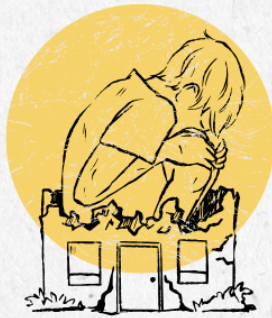
Vulnerable and Underserved populations care

2024年11月16日（土）13時～17時30分

2024年11月17日（日）8時30分～12時40分

愛媛県立中央病院管理棟講堂 ハイブリッド開催

大会長：愛媛生協病院 原 穂高



## 11月16日（土）

- 13:00～ 四国地域医学研究会総会
- 13:30～ 受付、ログイン開始
- 14:00～ 開会式
- 14:10～ 一般演題 1
- 15:00～ JPCA理事長講演  
北海道家庭医療学センター理  
事長 草場鉄周先生
- 16:00～ パネルディスカッ  
ション『Vulnerable and  
Underserved Populations  
Care』
- ～17:30 清水雄三先生ほか
- 18:30～ 懇親会（伊予鉄高  
島屋3F サンタサンタ）

## 11月17日（日）

- 8:30～ ポートフォリオ発表会
- 10:00～ 専攻医部会の紹介
- 10:10～ 一般演題 2
- 11:20～ 一般演題 3
- 12:30～ 閉会式
- 12:45～ 四国ブロック支部総会
- 12:45～ キャリア・カフェ・ミニ

## 大事なこと

- 【演題応募締め切り】  
10月7日
- 【参加登録締め切り】  
10月20日
- 【スライド締め切り】  
10月31日
- 【その他】  
カジュアルな服装  
朝ラン  
キャリア・カフェ・ミニ
- 【お問い合わせ】事務局  
西予市立野村病院 西予サテライト  
センター  
内科 二宮大輔  
98065dn@jichi.ac.jp  
事務員 岡山陽子  
okayama.yoko.my@ehime-  
u.ac.jp
- CCで送ってください  
〒797-1212 愛媛県西予市野村町野  
村9号53番地  
電話 0894-72-0180  
Fax 0894-72-0938



【申し込みフォーム】

<https://forms.gle/q6D2MuCjvjH23g2c8>

主催

日本プライマリ・ケア連合学会四国  
ブロック支部  
四国地域医学研究会  
共催  
地域医療振興協会

Bienvenue à Ehime !

第24回日本プライマリ・ケア連合学会四国ブロック支部地方会  
第31回四国地域医学研究会  
合同学術集会の御案内

大会長 愛媛生協病院 原 穂高

2024年11月16日、17日に第24回日本プライマリ・ケア連合学会四国ブロック支部地方会を開催する運びとなりましたので、ここにご案内申し上げます。

近年、日本各地で自然災害が相次いでおります。2024年初頭の能登半島地震、そして4月と8月に四国も大きく揺れた地震など、記憶に新しい出来事があります。このような状況を踏まえ、当初、災害医療をテーマの一つとして取り上げることとしていました。

災害時の医療対応は多岐にわたり、2日間で全てを網羅することは困難ですが、私たちプライマリ・ケアに従事する者として、今後起こりうる災害に備えて議論を深めることは極めて重要であると考えております。

また、近年の社会情勢を鑑みると、社会的弱者や適切なサポートを受けられていない方々へのケアの重要性が一層高まっています。震災やコロナ禍といった状況下において浮き彫りになりました。カナダ家庭医学会の家庭医療4つの原則にも「家庭医は診療の対象となる人口集団の健康のためのリソースの一つである」と記されています。

こうした背景から、本地方会では『Vulnerable and Underserved populations care』をテーマとしたパネルディスカッションを企画いたしました。現場で直接関わりを持つ先達に登壇していただき貴重な学びを得る機会となることを期待しております。さらに能登半島地震の際に現地で診療支援を行われた清水雄三先生に、その経験をお話しいただく予定です。

また、日本プライマリ・ケア連合学会理事長の草場鉄周先生には、プライマリ・ケアや総合診療の専門性を高める意義についてご講演いただきます。

懇親会は、伊予鉄高島屋内のカフェダイニングを貸し切りにて開催いたします。リラックスした雰囲気の中で、参加者の皆様との交流を深めていただければ幸いです。

今回はハイブリッド開催といたします。できるだけ多くの皆様と直接お目にかかれることを期待しております。多くの皆様のご参加と演題発表を心よりお待ちしております。

第24回日本プライマリ・ケア連合学会四国ブロック支部地方会  
第31回四国地域医学研究会  
合同学術集会

【開催日程】 2024年11月16日（土）13時～17時30分  
2024年11月17日（日）8時30分～12時40分

【会場】 ハイブリッド開催  
愛媛県立中央病院 管理棟講堂（愛媛県松山市春日町83）

プログラム（予定）

【第1日目】 11月16日（土）

13:00～ 四国地域医学研究会総会

13:30～ 受付、ログイン開始

14:00～ 開会式

開会挨拶

14:10～ 一般演題 1

15:00～ 日本プライマリ・ケア連合学会理事長講演

北海道家庭医療学センター理事長 草場鉄周先生

16:00～ パネルディスカッション『Vulnerable and Underserved Populations Care』

～17:30 パネリスト 清水雄三先生、ほか

18:30～ 懇親会（伊予鉄高島屋 3F サンタサンタ）

【第2日目】 11月17日（日）

- 8:30～ ポートフォリオ発表会 司会：高松平和病院 佐藤龍平先生  
10:00～ 専攻医部会の紹介  
10:10～ 一般演題 2  
11:20～ 一般演題 3  
12:30～ 閉会式  
閉会挨拶・次回開催県挨拶  
12:45～ 四国ブロック支部総会  
12:45～ キャリア・カフェ・ミニ

【演題申し込み締め切り】 2024年10月7日

【演題抄録締め切り】 2024年10月20日

【参加申し込み締め切り】 2024年10月20日

【発表スライド締め切り】 2024年10月31日

【そのほか】 平服（普段着）でいらっしゃってください  
オプション企画で朝ラン、キャリア・カフェ・ミニを行います

【問い合わせ先】 実行委員会事務局

西予市立野村病院 西予サテライトセンター

内科 二宮大輔 [98065dn@jichi.ac.jp](mailto:98065dn@jichi.ac.jp)

事務員 岡山陽子 [okayama.yoko.my@ehime-u.ac.jp](mailto:okayama.yoko.my@ehime-u.ac.jp)

宛先はCC（カーボンコピー）でお送りください

〒797-1212 愛媛県西予市野村町野村9号53番地

電話 0894-72-0180

Fax 0894-72-0938

【申し込みフォーム】 <https://forms.gle/q6D2MuCjvjH23g2c8>

【会費】 大会参加費 無料

懇親会費 6000円（学生1000円）





【単位】（申請予定）

日本プライマリ・ケア連合学会認定医・家庭医療専門医更新のための生涯学習単位

日本プライマリ・ケア連合学会認定薬剤師 認定単位

新・家庭医療専門医制度における off the job トレーニング単位

【一般演題募集要項】

(1)内容

プライマリ・ケアに関すること、大会テーマ”Vulnerable and Underserved Populations Care”に関すること。

専攻医にとって「学会発表」に相当しますので、積極的な応募をお待ちしています。

(2)発表時間

発表 6 分、質疑応答 3 分を考えていますが、状況により調整する場合があります。

(3)演題の採否については、実行委員会で検討の上、決定いたします。

(4)演題申し込み

演題名、所属、演者、共同演者、抄録内容（600 字程度）を作成の上、申し込みフォームから申し込みをお願いします。

地方会参加申し込みと共通の登録フォームとなります。先に演題申し込みを済ませてから後日抄録を入力していただいてもかまいません。内容変更などが生じた場合は、事務局までご連絡ください。

【演題申し込み締め切り】 2024年10月7日

【演題抄録締め切り】 2024年10月20日

(5)発表形式 [現地/オンラインどちらからも可能です。](#)

一般演題は全てパソコンによるプレゼンテーションとします。現地で発表される方は、事務局が準備したパソコン（Windows10）を用いて発表していただきます。オンラインで発表される方は、ご自分のパソコンで画面を共有するか、事務局が画面共有およびスライド操作をして、ご発表していただきます。

## (6)発表データ

Microsoft PowerPoint2003 以上で作成したデータに限り使用可能です。スライド縦横比は 16：9か 4：3 のいずれかとしてください。レイアウトの崩れ防止のため、使用するフォントは游明朝、游ゴシック、Arial を推奨します。

データは事前に、データ転送サービスにて受け取り予定です。演題応募していただいた方に、後日改めて転送先、転送方法をご連絡いたします。

【発表スライド締め切り】 2024年10月31日

## (7)応募資格

筆頭演者または共同演者が日本プライマリ・ケア連合学会会員または地域医療振興協会会員であること。

## (8)論文集への寄稿

日本プライマリ・ケア連合学会四国支部 論文集へのご投稿もあわせてお願い申し上げます。

【ポートフォリオ発表会募集要項】

### (1)内容

日本プライマリ・ケア連合学会の新・家庭医療専門研修プログラムにおけるポートフォリオ領域から1つをお選びください。2024年6月に改訂されていますのでご確認ください。

[https://www.primary-care.or.jp//nintei\\_fp/case\\_sk.php](https://www.primary-care.or.jp//nintei_fp/case_sk.php)

### (2)発表時間

発表8分、ディスカッション10分と考えていますが、状況に応じて調整します。

(3)演題の採否については、実行委員会で検討の上、決定いたします。

### (4)演題申し込み

共通の登録フォームから申し込みください。領域の変更などが生じた場合は、事務局までご連絡ください。

【演題申し込み締め切り】 2024年10月7日

【発表スライド締め切り】 2024年10月31日

(5)発表形式

同上

(6)発表データ

同上

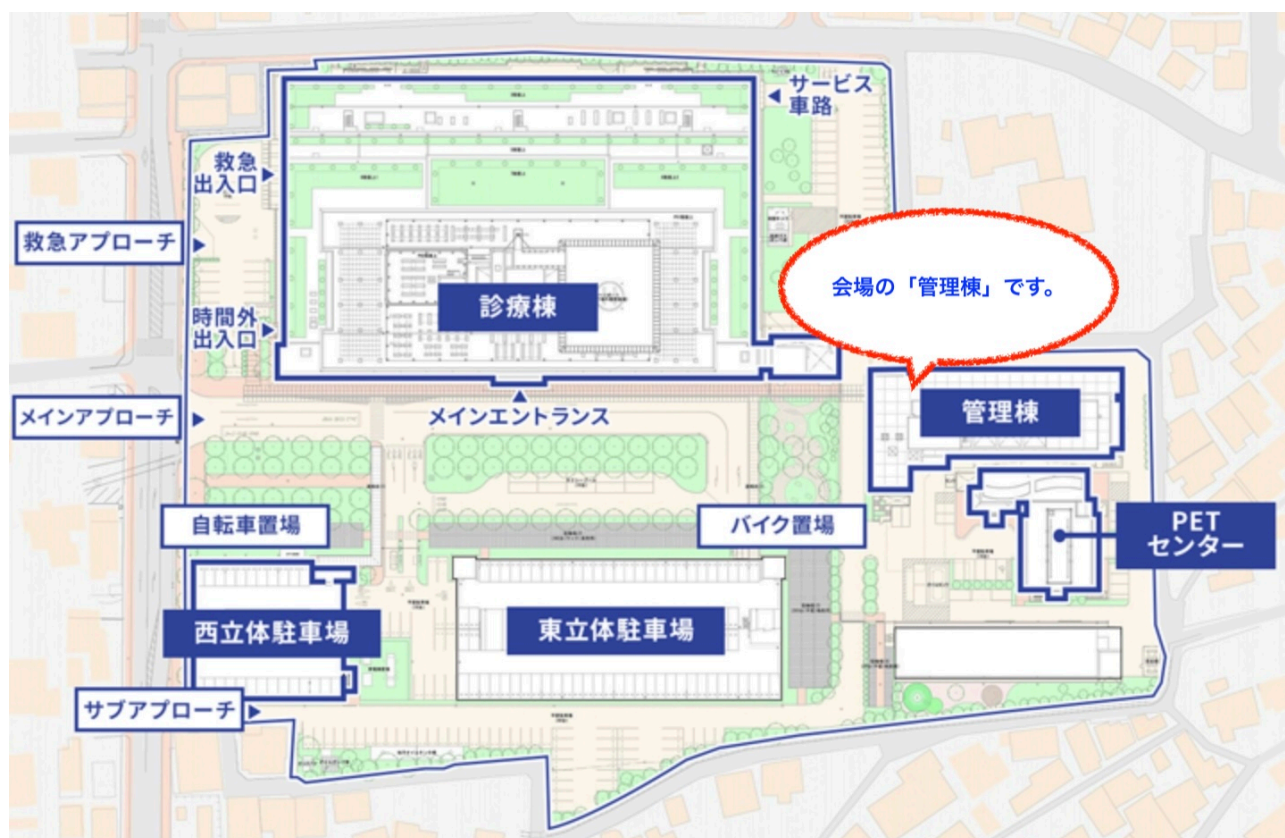
(7)応募資格

家庭医療専門研修プログラム、新・家庭医療専門研修プログラム、総合診療専門研修プログラムの専攻医であること。

### 【会場案内】

愛媛県立中央病院 管理棟講堂（愛媛県松山市春日町83）

病院駐車場の駐車券を会場受付までお持ちください。



### 【懇親会会場】

伊予鉄高島屋 3F カフェダイニング サンタサンタ SantoSanto

愛媛県立中央病院から徒歩で約7分（信号待ち含む）



【問い合わせ先】 実行委員会事務局

西予市立野村病院 西予サテライトセンター

内科 二宮大輔 [98065dn@jichi.ac.jp](mailto:98065dn@jichi.ac.jp)

事務員 岡山陽子 [okayama.yoko.my@ehime-u.ac.jp](mailto:okayama.yoko.my@ehime-u.ac.jp)

宛先はCC（カーボンコピー）でお送りください

〒797-1212 愛媛県西予市野村町野村9号53番地

電話 0894-72-0180

申し込みフォーム

Fax 0894-72-0938

