

# POCUS (Point of Care Ultrasound)

日本病院総合診療医学会認定コース

日本救急医学会『救急科領域講習(シミュレーションOff-JT)』認定コース

日常診療で明日から役立つ！

初心者のための超音波検査「世界標準」トレーニングコース

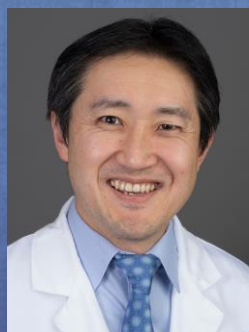
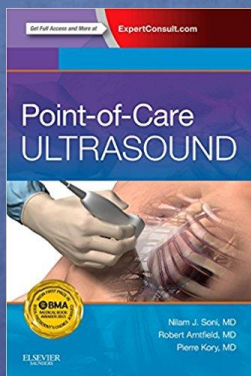
## Point of Care Ultrasoundとは・・・

欧米で広まってきている「身体診察の延長」としての超音波検査法で、評価項目を限定し、簡単な手順でベッドサイドで行える点が特徴です。初心者でも日常診療にすぐ生かせる超音波スキルの習得を目的とし、救急・集中治療・入院診療など様々な場面で導入されています。

## 本コースの習得項目

- ・ポイントを押さえた心エコー(FOCUS)  
(各viewの出し方、評価するポイントと解釈など)
- ・ショック時のエコーを用いた鑑別・評価法・IVC測定の意義
- ・肺エコー(気胸・肺うっ血の評価)
- ・血管エコー(深部静脈血栓症の評価)
- ・腹部エコーの基礎  
(臓器別の基本のviewと評価するポイントなど)

“Point of Care Ultrasound”の著者 Nilam J Soni氏、ACCP超音波コース認定委員の南太郎氏とJHN-POCUS委員会の共同監修によるプログラム！



Taro Minami, MD

【招待ディレクター】

**Taro Minami, MD, FACP, FCCP**

Associate Professor of Medicine, the Warren Alpert Medical School of Brown University  
Committee member of COC program at American College of Chest Physicians  
JHN-POCUS course co-director, 京都大学医学部 臨床教授

【コースディレクター】

**山田 徹, MD, Ph.D**

JHN-POCUS course director  
東京医科歯科大学大学院医歯学総合研究科 総合診療医学分野 講師

【アシスタントコースディレクター】

**北野夕佳, MD**

聖マリアンナ医科大学横浜市西部病院 救命救急センター 医長

**吉野俊平, MD**

(株)麻生 飯塚病院 総合診療科 診療部長

※日本語のコースです。

【日 時】2019年12月14日(土)～ 15日(日)

・14日(土)13:30～18:30(開場 13:00)

・15日(日)8:30～13:00(開場 8:00)

【会 場】東京医科歯科大学 湯島キャンパス

3号館 3階医学科講義室 2 (東京都文京区湯島1-5-45)

【定 員】60名

【対 象】医師、医学生(5年生以上) ※超音波検査の初心者や未経験者を対象としたコースです

【参加費】29,000 円 (懇親会費別途: 4,500円、お申込時に一緒にお振込みください)

時間	1日目 タイムスケジュール	
1:00 p.m.	本コース開場・受講生受付開始	
1:30 p.m. – 1:40 p.m. (10)	開会・あいさつ	
1:40 p.m. – 2:05 p.m. (25)	プレテスト	
2:05 p.m. – 2:45 p.m. (40)	レクチャー：心エコー(Focused Cardiac Ultrasound)	
2:45 p.m. – 3:00 p.m. (15)	グループA・Bに分かれて移動・休憩	
3:00 p.m. – 4:40 p.m. (100)	ハンズオン (グループA) Hands on 1：心エコー：傍胸骨長軸像&短軸像 Hands on 2：心エコー：心尖部四腔像 Hands on 3：心エコー：心窩部四腔像 & IVC	レクチャー (グループB) 肺・下肢血管エコー(45) <休憩10分> 腹部エコー(45)
4:40 p.m. – 4:50 p.m. (10)	ハンズオンとレクチャー交代・休憩	
4:50 p.m. – 6:30 p.m. (100)	レクチャー (グループA) 肺・下肢血管エコー(45) <休憩10分> 腹部エコー(45)	ハンズオン (グループB) Hands on 1 Hands on 2 Hands on 3
	1日目解散・懇親会(希望者)	

時間	2日目 タイムスケジュール	
8:30 a.m. – 10:10 a.m. (100)	レクチャー (グループA) ショックアセスメント(45) <休憩10分> 総合ケーススタディ(45)	ハンズオン (グループB) Hands on 4：下肢血管エコー 深部静脈血栓症の評価 Hands on 5：肺エコー Hands on 6：腹部エコーの基礎
10:10 a.m. – 10:20 a.m. (10)	ハンズオンとケーススタディ交代・休憩	
10:20 a.m. – 12:00 a.m. (100)	ハンズオン (グループA) Hands on 4 Hands on 5 Hands on 6	レクチャー (グループB) ショックアセスメント(45) <休憩10分> 総合ケーススタディ(45)
12:00 a.m. – 12:10 p.m. (10)	移動・休憩	
12:10 p.m. – 12:50 p.m. (40)	ポストテストと解説	
12:50 p.m. – 1:00 p.m. (10)	閉会・アンケート記入・修了書授与	

## 【お申し込み方法】

2019年11月14日(木)まで(定員になり次第締切)

JHospitalist NetworkのHP(URL:<http://hospitalist.jp/>)上の「セミナー、勉強会のご案内ページ」内のリンク先受付フォーム、よりお申込みください。定員になり次第、締め切らせて頂きます。事前受付のお支払いはクレジットカード、コンビニ決済、ペイジー決済(簡単銀行振込)がご利用いただけます。

## 【会場】

東京医科歯科大学 湯島キャンパス  
3号館3階医学科講義室2

〒113-8510 東京都文京区湯島1-5-45

## 【最寄り駅】

JR 御茶ノ水駅／東京メトロ丸の内線 御茶ノ水駅  
／東京メトロ千代田線 新御茶ノ水駅



【問合せ先】 Jhospitalist Network事務局代行((株)コンパス内)  
〒113-0033 東京都文京区本郷三丁目3-11 NCKビル 5F  
TEL: 03-5840-6131 FAX: 03-5840-6130 担当: 能登、濱

本コースは富士フィルムメディカル㈱にご協力をいただいています